

ラミネート写真について

ラミネート写真ってなんだろう？

JSKL では転出入者が多く、卒業学年まで在籍しないお子さまが多くいます。

そこで「クラスの思い出」「子どもたちの記念になるもの」を残してあげたいという保護者の思いからラミネート写真が始まりました。子どもたちを中心に、先生や学校風景の写真、メッセージ等を載せてラミネート加工したものを作成しています。デザインは各クラス自由に行い、子どもたちの一言メッセージなどを入れても良いです。先生へプレゼントをするクラスもあり、大変喜ばれています。

作成するのに必要なもの

クラス名簿を先生からいただいとくと便利です。

また、写真とメッセージカードを別にする場合はメッセージを記入する名刺サイズ程の画用紙も必要になります。

集合写真についてはレイアウト例でも記載していますが、学級委員が撮りに行く場合は、必ず事前に先生に撮影の許可をいただってください。学校や先生が持っているデータを（集合写真のみ）お借りすることも可能です。

その際、Jphoto さんから 購入した画像には料金が発生いたしますので担任の先生にご確認ください。

作成するのに気を付けなくてはいけないこと

テーマに沿って子どもたちが記入したメッセージの添削は学級委員さんが必ず行ってください。

（先生への依頼はご遠慮ください。）

個人写真撮影の際の注意点

- ・背景は白 ・顔回りに影が入らないように ・写真サイズは1MB 以上
- ※明るい場所（屋外など）で撮ったほうが、より自然な肌色に見えます。

※ラミネート発注先の業者さんの指定は特にはありません。10 月頃に見積りなどの連絡を取り始めると良いです。

【参考業者】

・Jphoto (Publika 内) : 山田さん 011-2338-0509 ※日本語対応

<住所> A1-1-05, Publika Solaris, Dutamas, No1 Jalan Dutamas1, 50480 Kuala Lumpur

<E-mail> jphoto-ake@nisiki.biz/jnishiki2014@gmail.com

※3 学期前後から子どもたちの個人写真を集めますが、1 学期から転出されるお子さまもいるので担任の先生と日程調整し学校で撮影する、もしくは保護者から個別に写真を提供してもらう等の準備をお願いします。

転出が決まった保護者には、個人写真・メッセージカード・ラミネート写真・ラミネート購入の有無・代金の受け取り方法の確認が必要です。

ラミネートの受け渡しは一時帰国の際などを利用して、お友だちに頼まれている方もいらっしゃいます。

※ラミネート写真の購入は強制ではありません。3 学期に入った辺りでどれくらいの購入希望者がいるのか確認します。

（LINE などの SNS を使うことが多い）先生にプレゼントする場合は保護者の人数で割って支払うことが多いです。

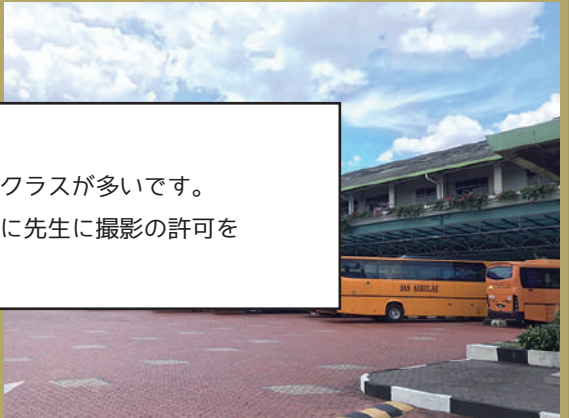
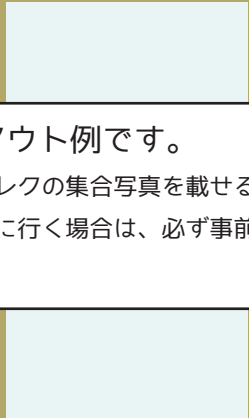
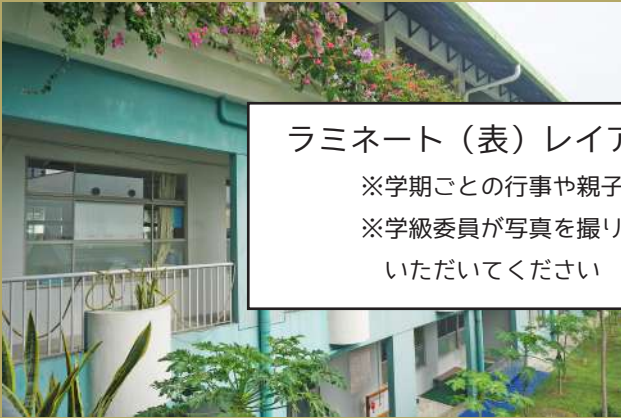
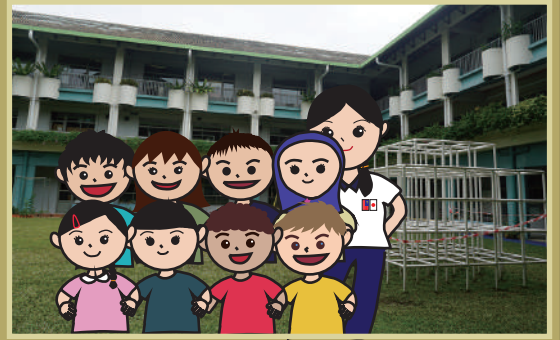
※子どもたちの個人写真は、学校へ撮影に行く他、保護者から個別に写真を提供してもらう方法もあります。

その場合はどういった個人写真にするのか、あらかじめクラスに連絡し、学級委員のメールアドレス宛に写真を送ってもらうと良いでしょう。

※集金は 2 月～ 3 月に行われる学年末の参観日を利用してすることが多いです。

受け渡しに関しては間に合えば参観日に代金と引き換えにしても良いです。間に合わなければ後日担任の先生を通じてお子さまが持って帰ることになります。

クアラルンプール日本人学校 ○○年度 ○学部○年○組



ラミネート（表）レイアウト例です。
 ※学期ごとの行事や親子レクの集合写真を載せるクラスが多いです。
 ※学級委員が写真を撮りに行く場合は、必ず事前に先生に撮影の許可を
 いただいてください

メッセージテーマを載せます。
 例：将来の夢、このクラスの好きなとこ
 学校での好きな遊び 等



先生からのメッセージや
 同じテーマについて
 記入いただくことが多いです。

クラス便りのタイトルを
 載せることが多いです

ラミネート（裏）レイアウト例です。
 ※特に指定はありませんが、左右どちらかのパターンで作成することが多いです。
 ※名前はハッキリわかるように記載するかメッセージ用紙に書いてもらってください。
 ※学校指定のポロシャツを着る、お気に入りのポーズなど
 あらかじめ決めておくといいでしょう。

※依頼する業者さんの指定はありません。
 参考までに過年度までの情報提供は可能ですが、レイアウト含めて詳細は依頼する業者さんへ直接お問い合わせください。